

## 使用上の注意

- 熱い飲み物はいれしないでください。ストローで吸い込みますとやけどをする恐れがあります。40°C以下に冷ましてからお飲みください。
- 炭酸を含んだ飲料はいれしないでください。カップ内の圧力が高まり、飲み口やフタから飲み物が吹き出すことがあります。
- 飲み物を入れた状態で、バッグなどに入れて持ち運ばないでください。密閉容器ではないので飲み物がモれることがあります。また、倒すと飲み物がモれますのでご注意ください。
- 果汁やお茶などの色のついた飲み物の場合、製品に色がつくことがあります。衛生上は問題ありません。
- 高温になる場所、火のそばに置かないでください。熱により変形することがあります。
- 柔らかいスポンジに中性洗剤(食器用)を付けて洗い、よくすすぎ水気をふき取ってください。
- 食器洗浄機・食器乾燥機はご使用しないでください。
- 電子レンジを使った飲み物の加熱にはご使用しないでください。
- 煮沸消毒をする場合は、3～5分を目安にしてください。過度の煮沸は製品の劣化を早めます。
- 薬液消毒をする場合は、消毒液の取扱説明書に従ってください。
- 電子レンジで消毒する場合は、必ず電子レンジスチーム消毒専用の器具をご使用ください。また、消毒方法は消毒器具の取扱説明書に従ってください。

ハビナス

## ストロー付カップ

部 品	原材料	耐熱温度	消毒方法		
			煮沸	レンジ	薬液
カバー	ポリプロピレン	120°C	○	○	○
フタ					
カップ					
ストローチューブ					
飲み口 ストロー	シリコンゴム	120°C			

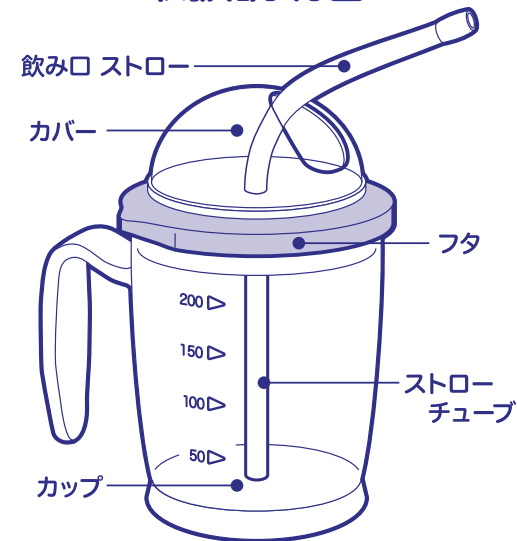
飲み口 ストローとストローチューブはセットで別売しております。(商品名「ハビナス ストロー付カップ専用替えストロー」/商品コード 10600)  
製品について不明な点がございましたら、お客様相談室にお問い合わせください。

### ピジョン株式会社

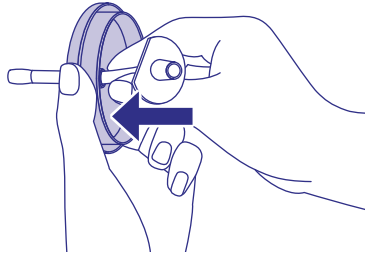
〒103-8480  
東京都中央区日本橋久松町4-4  
(お客様相談室) TEL 03(5645)1188  
受付時間9時～17時(土・日・祝日を除く)  
ピジョンホームページは <http://pigeon.info/>

ハビナス

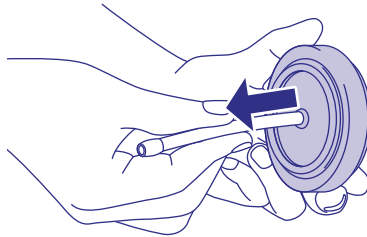
## ストロー付カップ 取扱説明書



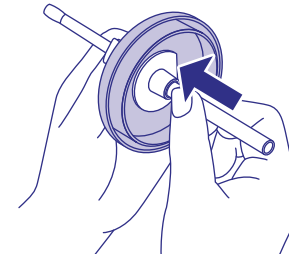
### ●セットのしかた(ストロー)



① 飲み口 ストローをフタの裏から通してください。

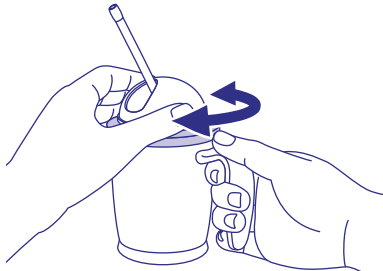


② 飲み口 ストローの根元をつまんで、パチンと止まるまで引っぱってください。



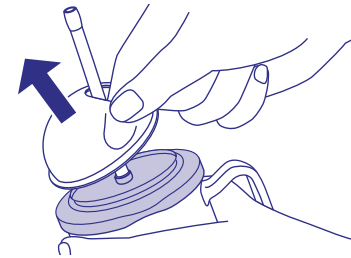
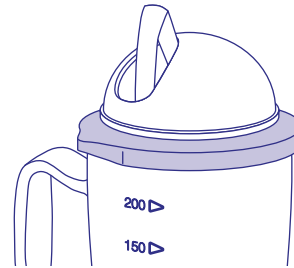
③ ストローチューブを飲み口 ストローにギュッと止まるまで差し込んでください。

### ●使用方法



① カバーを回して飲み口 ストローの向きを使いやすい位置にします。

② 飲まないときは飲み口 ストローを折り曲げ、カバーの穴に入れておくと、ほこりが入らず衛生的です。



③ カバーは外すことができます。飲み口 ストローを付けたら、洗浄する際に外してください。外すときは、カバーの穴に指を入れて引き上げてください。